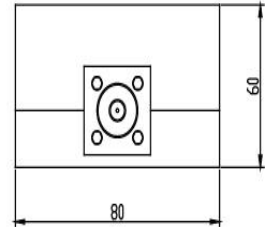
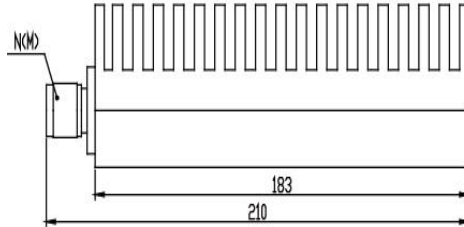


## ➤ 100W 同轴固定负载

型号：DML100-1



### 产品简介：

同轴固定负载主要用于吸收射频或微波系统的功率，可作为天线的假负载和发射机终端；也可以作为多端口微波器件如环行器、方向耦合器的匹配端口，从而保证特性阻抗得到匹配，进行精确测量。

### 机械性能

连接器外壳	黄铜镀镍
阳内导体	黄铜镀金
阴内导体	铍青铜镀金
腔体	铝外壳、发黑
温度范围	-55° C ~ +125° C
外形尺寸	210×80×60mm
重量	1.8Kg

### 电气性能：

频率范围：DC-1000MHz

标称阻抗：50Ω

平均功率：100W 对应环境温度 25° C，当温度上升到 125° C，功率线性递减至 10W.

峰值功率：10KW (5μs 脉宽,1%负载周期)

连接器形式：N 或 7/16 (默认 N)

### 备注：

1. 所有外形尺寸单位 mm，尺寸公差±3%
2. 若非特别说明,外形尺寸和技术指标对应 N 型连接器。
3. 可按照客户要求订制