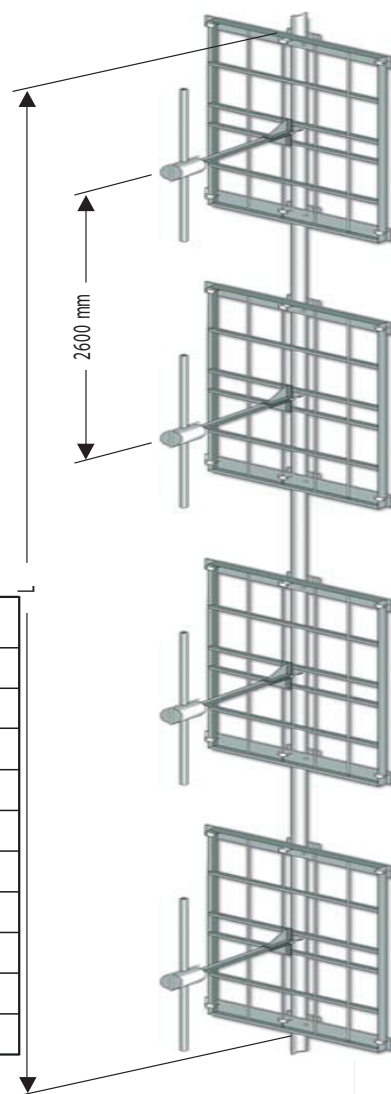


FM-DV2 偶极子天线

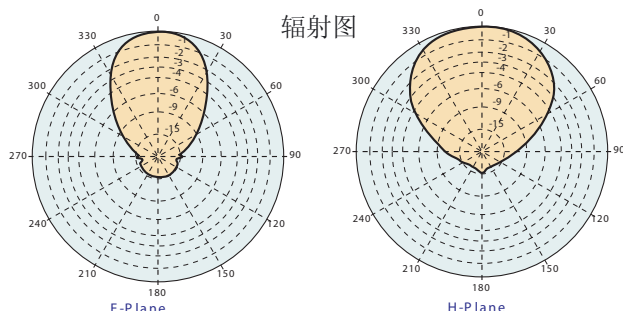
- ☞ 频率范围 87.5-108MHz
- ☞ 增益 4.5dBd
- ☞ 垂直极化
- ☞ 定向辐射, 组阵灵活
- ☞ 不锈钢振子
- ☞ 可按要求进行零点填充和波束下倾



电气性能		机械性能	
频率范围	87.5-108MHz	尺寸(mm)	2000x1400x1075
输入阻抗	50 Ω	重量	27Kg(不锈钢反射板)
输入接口	L27-50K/ IF45-50K		39Kg(热浸锌钢反射板)
平均功率容量	1KW/3KW	风负荷	750N(风速150Km/h)
VSWR(全带宽)	< 1.15	安全系数	3(风速225Km/h)
极化方式	垂直	材料	反射板: 不锈钢/热浸锌钢
增益(相对半波振子)	4.5dB		振子: 不锈钢/铜
半功率角	E-图 ±35°		内导体: 铜(镀银)
	H-图 ±56°		保护罩: 玻璃钢
雷电保护	直流接地	安装方式	侧挂

天线阵列参数

层	面	增益		重量 kg	高度 L m	风速 (v=160 km/h) kg	直线阵列			
		dB	times				1 KW	3 KW	5 KW	10 KW
1	1	4.5	2.8	32	2	108	FM-DV 2X11			
2	1	7.5	5.6	64	4.6	216	FM-DV 2X21	FM-DV 2X23		
3	1	9.3	8.4	96	7.2	324	FM-DV 2X31	FM-DV 2X33	FM-DV 2X35	
4	1	10.5	11.3	128	9.8	432	FM-DV 2X41	FM-DV 2X43	FM-DV 2X45	FM-DV 2X410
6	1	12.3	16.9	192	15.0	678	FM-DV 2X61	FM-DV 2X63	FM-DV 2X65	FM-DV 2X610
8	1	13.5	22.5	256	20.2	864	FM-DV 2X81	FM-DV 2X83	FM-DV 2X85	FM-DV 2X810



驻波比

